

### PRÉCAUTIONS



Portez toujours des gants de travail, des lunettes de sécurité et un masque lors de la coupe de ce produit.

### OUTILS NÉCESSAIRES

- Colle pour construction 100 % polyuréthane (3 tubes pour 100 pi<sup>2</sup> ou 10 m<sup>2</sup>)
- Pistolet extrudeur
- Scie électrique coulissante à onglet
- Banc de scie
- Niveau
- Galon à mesurer
- Couteau de type X-Acto
- Cloueuse pneumatique de finition (clou #23)
- Escabeau

LES PANNEAUX MURAUX DOIVENT ÊTRE COLLÉS ET CLOUÉS POUR UNE INSTALLATION RÉUSSIE ET POUR ÉVITER LE GAUCHISSEMENT DU BOIS. NE PAS SE CONFORMER AUX INSTRUCTIONS D'INSTALLATION RENDRA NULLE L'APPLICATION DE LA GARANTIE.

**Ne pas installer sur un matériau autre qu'une cloison sèche ou le contreplaqué.**

### FAIRE EN SORTE QUE COUTEAUX ET SCIES SOIENT BIEN AIGUISÉS.

**AVANT TOUT**, vérifier que le mur est de niveau du plafond au sol et bord à bord. Sinon, ajuster en conséquence.

#### ÉTAPE 1:

À l'arrière du panneau, appliquer un cordon de colle 100 % polyuréthane à 1/2" (1,3 cm) sur tout le pourtour et en forme de X dans le centre.



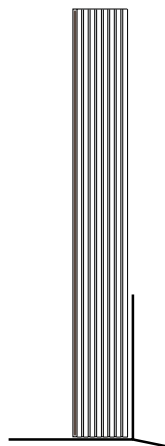
### APPLICATION AU PLAFOND :

Une colle spéciale doit être spécifiée par l'ingénieur ou l'architecte du projet avec l'aide de clous de calibre 18 et installé par un entrepreneur ou un charpentier agréé. Les limitations de poids structurel doivent être prises en compte.

*Les applications au plafond ne sont pas couvertes par cette garantie.*

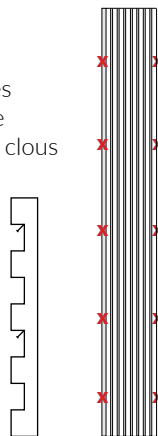
#### ÉTAPE 2:

Placer le premier panneau à la verticale en bas à droite. S'assurer que chaque panneau et chaque colonne soit au niveau.



#### ÉTAPE 3:

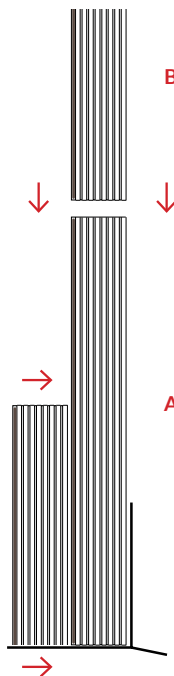
Fixer au mur avec des clous #23. Clouer à la base des languettes en angle pour éviter que les clous ne soient visibles.



#### ÉTAPE 4: →

#### Installation des panneaux subséquents

- Répéter l'étape 1.
- Aligner le panneau **B** contre le panneau **A**.
- Répéter l'étape 3.



#### ÉTAPE 5:

#### Fin d'une colonne

Couper tout excès du panneau mural pour qu'il affleure le haut du mur.

#### ÉTAPE 6: Départ d'une nouvelle colonne

Utiliser le morceau restant de la colonne précédente ou utiliser un nouveau morceau. Répéter l'étape 1, 2 et 3

#### ÉTAPE 7:

#### Dernière colonne

Délimiter les panneaux de la dernière colonne sur la gauche selon l'espace disponible.

Finium garantit ses produits lorsqu'ils sont installés selon les instructions d'installation et qu'ils sont maintenus dans un endroit où l'humidité ambiante se situe entre 35 % et 55 % avant, durant et après l'installation.

**AVANT L'INSTALLATION, PLACER LES CARTONS DANS L'EMBALLAGE D'ORIGINE À PLAT SUR LE PLANCHER DANS LA PIÈCE PRÉVUE.**

